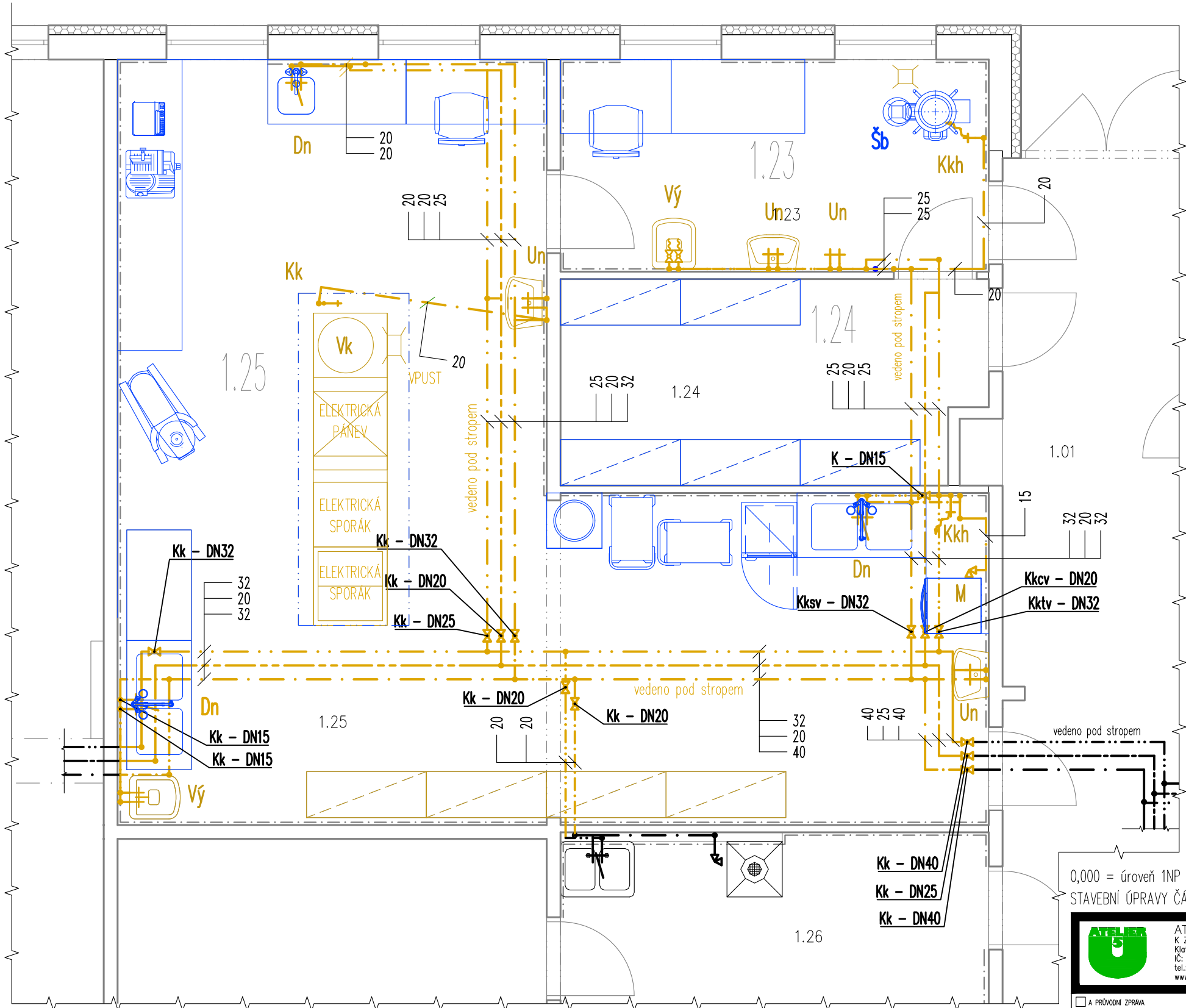
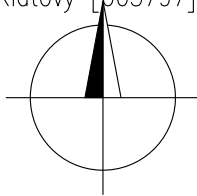


D.1.4.a)b01 ZTI - VODOVOD - STÁVAJÍCÍ STAV - PŮDORYS 1NP, M 1:50

Obec: Klatovy [555771]
Katastrální území: Klatovy [665797]



LEGENDA - NOVÉ POTRUBÍ:

- ODSTRAŇOVANÉ POTRUBÍ STUDENÉ VODY (SV)
- ODSTRAŇOVANÉ POTRUBÍ TEPLÉ VODY (TV)
- ODSTRAŇOVANÉ POTRUBÍ CÍRKULAČNÍ VODY (CV)
- ODSTRAŇOVANÉ ZAŘÍZOVACÍ PŘEDMĚTY
- STÁVAJÍCÍ ZAŘÍZOVACÍ PŘEDMĚTY
- ODSKOK POTRUBÍ STUDENÉ, CÍRKULAČNÍ A TEPLÉ VODY

LEGENDA ODSTRAŇOVANÝCH ZAŘIZ. PŘEDMĚTŮ:

- Us UMYVADLOVÁ NÁSTĚNNÁ SMĚŠOVACÍ BATERIE
- Ds DŘEZOVÁ NÁSTĚNNÁ SMĚŠOVACÍ BATERIE
- Vý VÝLEVKOVÁ SMĚŠOVACÍ BATERIE
- Rvm ROHOVÝ VENTILMYČKOVÝ
- Kkh KULOVÝ KOHOUT HADICOVÝ
- Kk KULOVÝ KOHOUT

LEGENDA ZACHOVANÝCH ZAŘIZ. PŘEDMĚTŮ:

- DD STÁVAJÍCÍ NEREZOVÝ DVOJDŘEZ
- D NEREZOVÝ DŘEZ
- M STÁVAJÍCÍ MYČKA
- Šb STÁVAJÍCÍ ŠKRABKA BRAMBOR
- Vk STÁVAJÍCÍ VARNÝ KOTEL

POZNÁMKA:

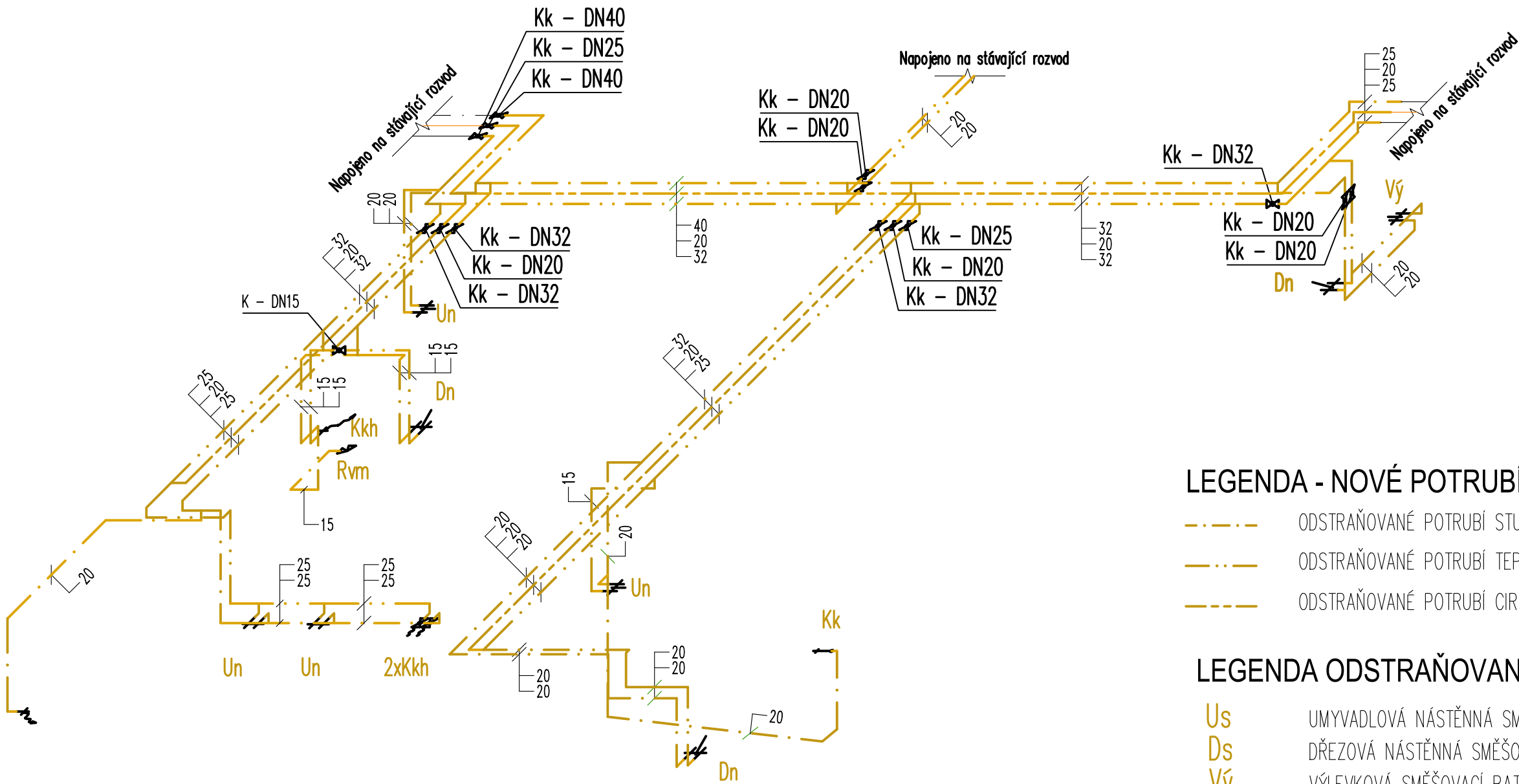
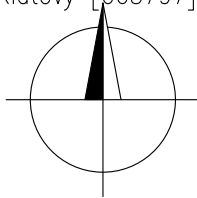
- STÁVAJÍCÍ TRUBNÍ VEDENÍ STUDENÉ, TEPLÉ A CÍRKULAČNÍ VODY BUDOU V RÁMCI ÚPRAV ODSTRANĚNY;
- STÁVAJÍCÍ ARMATURY BUDOU DEMONTOVÁNY;
- STÁVAJÍCÍ TRUBNÍ VEDENÍ JSOU VEDENA POD STROPEM A JSOU UCHYCENA POMOCÍ OCELOVÝCH ZÁVĚSŮ. TYTO ZÁVĚSY BUDOU V RÁMCI ÚPRAV ODSTRANĚNY;
- PŘED ODPOJENÍM A ODSTRANĚNÍM STÁVAJÍCÍCH VEDENÍ KUCHYNĚ BUDOU NEJPRVE PROVEDENY NOVÉ ROZVODY VEDENÉ PŘI VNITŘNÍ JIŽNÍ STĚNĚ KUCHYNĚ SE VŠEMI ODOBOČKAMI, ZA KTERÝMI BUDOU OSAZENY KULOVÉ KOHOUTY PRO UZAVŘENÍ JEDNOTLIVÝCH VĚTVÍ. PO DOKONČENÍ BUDOU DÁLE POTÉ NAPOJENY NOVÉ ROZVODY NA STÁVAJÍCÍ ROZVODY Z CHODBY 1.01 A NA STÁVAJÍCÍ POTRUBÍ Z MÍSTNOSTI HERNY 1.29, TAK ABY ODSTÁVKA PITNÉ A TEPLÉ VODY BYLA CO NEJKRATŠÍ. POTÉ BUDOU ODSTRANĚNY VŠECHNY ROZVODY STUDENÉ, CÍRKULAČNÍ A TEPLÉ VODY A PROVEDENY ZBYLÁ NOVÁ POTRUBÍ.

0,000 = úroveň 1NP PAVILONU HP = 441,84 m n. m. JTSK, Bpv
STAVEBNÍ ÚPRAVY ČÁSTI HOSPODÁŘSKÉHO PAVILONU

 <div>ATELIER U5 s.r.o. K Zaječskému vrchu 904 Klatovy IV, 339 01 IČ: 263 70 646 tel.: +420 376 322 006 www: http://www.atelier-u5.cz</div>				INVESTOR: Město Klatovy,, nám. Míru 62, Klatovy I, 33901 Klatovy, 002 55 661		STUPEŇ PD: DPS
<input type="checkbox"/> A PRŮVODNÍ ZPRÁVA <input type="checkbox"/> B SOUHRNNÁ TECHNICKÁ ZPRÁVA <input type="checkbox"/> C SITUACNÍ VÝKRESY <input checked="" type="checkbox"/> D DOKUMENTACE OBJEKTŮ A TECHNICKÝCH A TECHNOLOGICKÝCH ZAŘÍZENÍ D.1 DOKUMENTACE STAVEBNÍHO NEBO INŽENÝRSKÉHO OBJEKTU <input type="checkbox"/> D.1.1 ARCHITECTONICKO-STAVEBNÍ ŘEŠENÍ <input type="checkbox"/> D.1.2 STAVEBNÍ KONSTRUKČNÍ ŘEŠENÍ <input type="checkbox"/> D.1.3 POŽARNÍ BEZPEČNOSTNÍ ŘEŠENÍ <input checked="" type="checkbox"/> D.1.4 TECHNICKÁ PROSTŘEDÍ STAVEB D.1.4.a) ZDRAVOTNĚ TECHNICKÉ INSTALACE <input type="checkbox"/> D.1.4.b) VZT A VYTÁPĚNÍ, CHLAZENÍ, PLYNOVÁ ZAŘÍZENÍ <input type="checkbox"/> D.1.4.c) MĚŘENÍ A REGULACE <input type="checkbox"/> D.1.4.d) SILNOPROUDÁ ELEKTROTECHNIKA, ELEKTRONICKÉ KOMUNIKACE <input type="checkbox"/> D.2 DOKUMENTACE TECHNICKÝCH A TECHNOLOGICKÝCH ZAŘÍZENÍ <input type="checkbox"/> E DOKLADOVÁ ČÁST		ZAKÁZKOVÉ ČÍSLO: 22026 KRESLIL: Ing. Pavel SOUŠEK VEDOUČÍ PROJEKTANT, KONTROLOVAL: Ing. Ivan ŠILLAR ZODPOVĚDNÝ PROJEKTANT: Ing. Ivan ŠILLAR AUTOR: Ateliér U5 s.r.o.		OBSAH: SÚ MATEŘSKÉ ŠKOLKY v ulici Studentská č. p. 601, k. ú. Klatovy		ČÍSLO SOUPRAVY: D.1.4.a)b01
VÝKRES: ZTI - VODOVOD - STÁVAJÍCÍ STAV - PŮDORYS 1NP		DATUM: 09/2022 MĚŘÍTKO: 1:50				

D.1.4.a)b02 ZTI - VODOVOD - STÁVAJÍCÍ STAV - IZOMETRIE POTRUBÍ, M 1:50

Obec: Klatovy [555771]
Katastrální území: Klatovy [665797]



LEGENDA - NOVÉ POTRUBÍ:

- ODSTRAŇOVANÉ POTRUBÍ STUDENÉ VODY (SV)
- ODSTRAŇOVANÉ POTRUBÍ TEPLÉ VODY (TV)
- ODSTRAŇOVANÉ POTRUBÍ CÍRKULAČNÍ VODY (CV)

LEGENDA ODSTRAŇOVANÝCH ZAŘÍZ. PŘEDMĚTŮ:

- Us UMYVADLOVÁ NÁSTĚNNÁ SMĚŠOVACÍ BATERIE
- Ds DŘEZOVÁ NÁSTĚNNÁ SMĚŠOVACÍ BATERIE
- Vý VÝLEVKOVÁ SMĚŠOVACÍ BATERIE
- Rvm ROHOVÝ VENTILMYČKOVÝ
- Kkh KULOVÝ KOHOUT HADICOVÝ
- Kl KULOVÝ KOHOUT

0,000 = úroveň 1NP PAVILONU HP = 441,84 m n. m. JTSK, Bpv
STAVEBNÍ ÚPRAVY ČÁSTI HOSPODÁŘSKÉHO PAVILONU

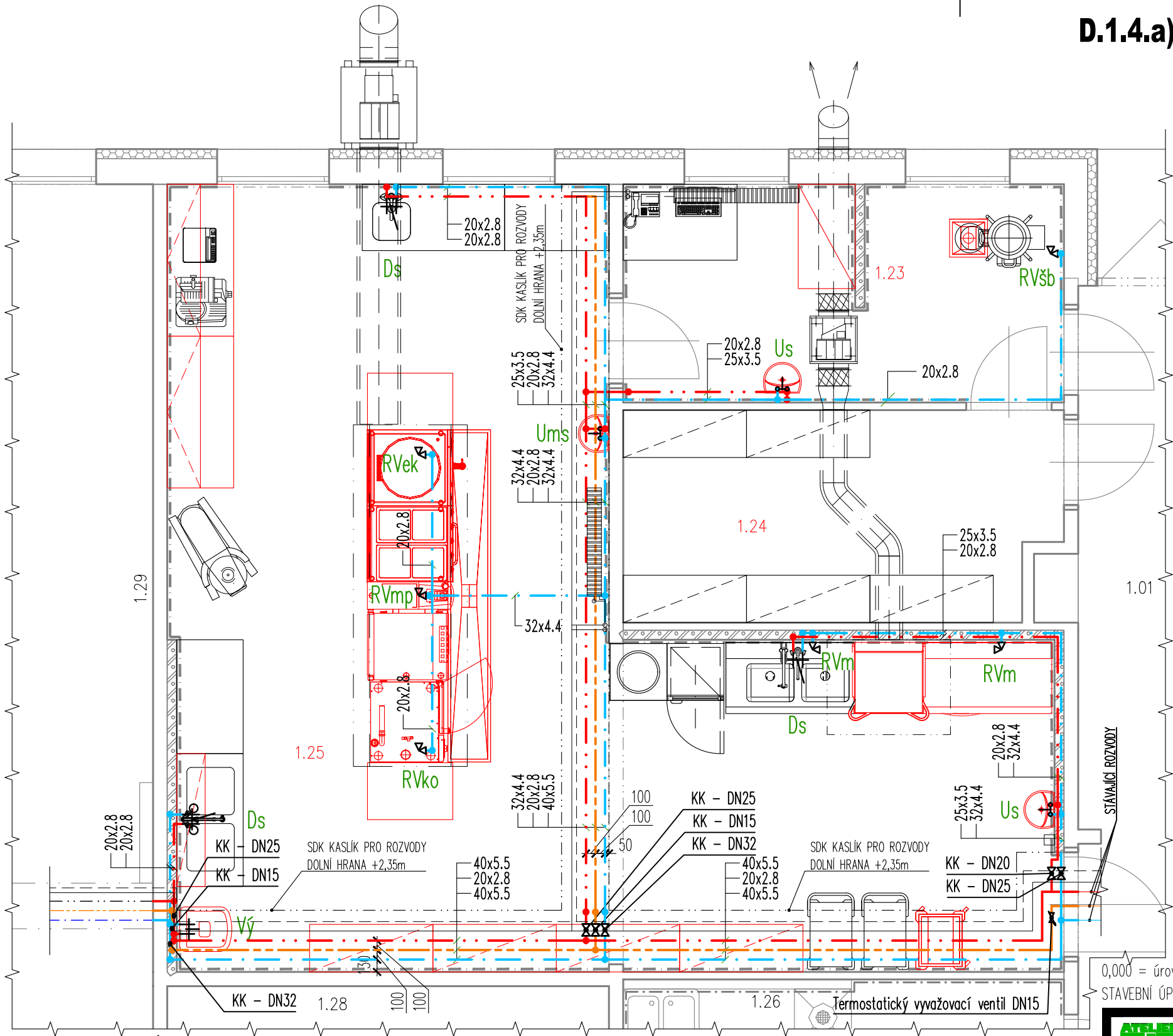
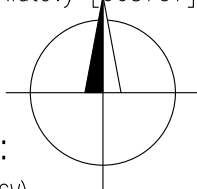
POZNÁMKA:

- STÁVAJÍCÍ TRUBNÍ VEDENÍ STUDENÉ, TEPLÉ A CÍRKULAČNÍ VODY BUDOU V RÁMCI ÚPRAV ODSTRANĚNY;
- STÁVAJÍCÍ ARMATURY BUDOU DEMONTOVÁNY;
- STÁVAJÍCÍ TRUBNÍ VEDENÍ JSOU VEDENA POD STROPEM A JSOU UCHYCENA POMOCÍ OCELOVÝCH ZÁVĚSŮ. TYTO ZÁVĚSY BUDOU V RÁMCI ÚPRAV ODSTRANĚNY;
- PŘED ODPOJENÍM A ODSTRANĚNÍM STÁVAJÍCÍCH VEDENÍ KUCHYNĚ BUDOU NEJPRVE PROVEDENY NOVÉ ROZVODY VEDENÉ PŘI VNITŘNÍ JIŽNÍ STĚNĚ KUCHYNĚ SE VŠEMI ODBOČKAMI, ZA KTERÝMI BUDOU OSAZENY KULOVÉ KOHOUTY PRO UZAVŘENÍ JEDNOTLIVÝCH VĚTVÍ. PO DOKONČENÍ BUDOU DÁLE POTÉ NAPOJENY NOVÉ ROZVODY NA STÁVAJÍCÍ ROZVODY Z CHODBY 1.01 A NA STÁVAJÍCÍ POTRUBÍ Z MÍSTNOSTI HERNY 1.29, TAK ABY ODSTÁVKA PITNÉ A TEPLÉ VODY BYLA CO NEJKRATŠÍ. POTÉ BUDOU ODSTRANĚNY VŠECHNY ROZVODY STUDENÉ, CÍRKULAČNÍ A TEPLÉ VODY A PROVEDENY ZBYLÁ NOVÁ POTRUBÍ.

<div><div><div>ATELIER U5</div><div>ATELIER U5 s.r.o. K Zaječskému vrchu 904 Klatovy IV, 339 01 IČ: 263 70 646 tel.: +420 376 322 006 www: http://www.atelier-u5.cz</div></div><div></div></div>	INVESTOR: Město Klatovy,, nám. Míru 62, Klatovy I, 33901 Klatovy, 002 55 661	STUPEŇ PD: DPS
<div><div><div><div><input type="checkbox"/> A PRŮVODNÍ ZPRÁVA</div><div><input type="checkbox"/> B SOUHRNNÁ TECHNICKÁ ZPRÁVA</div><div><input type="checkbox"/> C SITUAČNÍ VÝKRESY</div><div><input checked="" type="checkbox"/> D DOKUMENTACE OBJEKTŮ A TECHNICKÝCH A TECHNOLOGICKÝCH ZAŘÍZENÍ</div><div><input type="checkbox"/> E DOKLADOVÁ ČÁST</div></div><div><div>D.1 DOKUMENTACE STAVEBNÍHO NEBO INŽENÝRSKÉHO OBJEKTU</div><div><div><input type="checkbox"/> D.1.1 ARCHITEKTONICKO-STAVEBNÍ ŘEŠENÍ</div><div><input type="checkbox"/> D.1.2 STAVEBNÍ KONSTRUKČNÍ ŘEŠENÍ</div><div><input type="checkbox"/> D.1.3 POŽARNÍ BEZPEČNOSTNÍ ŘEŠENÍ</div><div><input checked="" type="checkbox"/> D.1.4 TECHNICKÁ PROSTŘEDÍ STAVEB</div><div><div><div>D.1.4.a) ZDRAVOTNÉ TECHNICKÉ INSTALACE</div><div><div><input type="checkbox"/> D.1.4.b) VZT A VYTÁPĚNÍ, CHLAZENÍ, PLYNOVÁ ZAŘÍZENÍ</div><div><div><input type="checkbox"/> D.1.4.c) MĚŘENÍ A REGULACE</div><div><div><input type="checkbox"/> D.1.4.d) SILNOPROUDÁ ELEKTROTECHNIKA, ELEKTRONICKÉ KOMUNIKACE</div></div></div></div><div><div>D.2 DOKUMENTACE TECHNICKÝCH A TECHNOLOGICKÝCH ZAŘÍZENÍ</div></div></div></div></div></div></div></div>	ZAKÁZKOVÉ ČÍSLO: 22026	OBSAH: SÚ MATEŘSKÉ ŠKOLKY v ulici Studentská č. p. 601, k. ú. Klatovy
KRESLIL: Ing. Pavel SOUŠEK	VEDOUCÍ PROJEKTANT, KONTROLOVAL: Ing. Ivan ŠILLAR	ČÍSLO SOUPRAVY:
ZODPOVĚDNÝ PROJEKTANT: Ing. Ivan ŠILLAR	AUTOR: Ateliér U5 s.r.o.	ČÍSLO VÝKRESU: D.1.4.a)b02
VÝKRES: ZTI - VODOVOD - STÁVAJÍCÍ STAV - IZOMETRIE POTRUBÍ	DATUM: 09/2022 MĚŘITKO: 1:50	

D.1.4.a)b03 ZTI - VODOVOD - NOVÝ STAV - PŮDORYS 1NP, M 1:50

Obec: Klatovy [555771]
Katastrální území: Klatovy [665797]



LEGENDA - STÁVAJÍCÍ POTRUBÍ:

- STÁVAJÍCÍ POTRUBÍ STUDENÉ VODY (SV)
- STÁVAJÍCÍ POTRUBÍ TEPLÉ VODY (TV)
- STÁVAJÍCÍ POTRUBÍ CÍRKULAČNÍ VODY (CV)

LEGENDA - NOVÉ POTRUBÍ:

- NOVÉ POTRUBÍ STUDENÉ VODY (SV)
- NOVÉ POTRUBÍ TEPLÉ VODY (TV)
- NOVÉ POTRUBÍ CÍRKULAČNÍ VODY (CV)
- STOUPACÍ POTRUBÍ STUDENÉ, CÍRKULAČNÍ A TEPLÉ VODY

LEGENDA POPISŮ:

- Us STOJÁNKOVÁ UMYVADLOVÁ BATERIE
- Ds DŘEZOVÁ STOJÁNKOVÁ BATERIE
- RVko ROHOVÝ VENTIL 1/2" PRO KONVEKTOMAT UKONČENÝ 50 mm NAD PODLAHOU
- RVmp ROHOVÝ VENTIL PRO MULTIFUNKČNÍ PÁNEV 1/2" UKONČENÝ 50 mm NAD PODLAHOU
- RVek ROHOVÝ VENTIL PRO EL. KOTEL 1/2" UKONČENÝ 50 mm NAD PODLAHOU
- RVm ROHOVÝ VENTIL MYČKOVÝ 1/2"x3/4" S FILTREM
- RVsb ROHOVÝ VENTIL PRO ŠKRABKU BRAMBOR 1/2"x3/4" S FILTREM
- Vy NÁSTĚNNÁ SMĚŠOVACÍ BATERIE VÝLEVKOVÁ

LEGENDA MÍSTNOSTÍ 1NP

Označení na výkresu	Účel místnosti	Plocha [m²]
1.23	Hrubá přípravná	10.55
1.24	Sklad potravin	10.03
1.25	Kuchyň	54.85
		75.43

1.26	Kuchyňka	9.28
1.27	Zasedací místnost	17.14
1.28	Jídelna	26.59
1.29	Herna	62.56

MÍSTNOSTI DOTČENÉ SÚ

STÁVAJÍCÍ MÍSTNOSTI

0,000 = úroveň 1NP PAVILONU HP = 441,84 m n. m. JTSK, Bpv
STAVEBNÍ ÚPRAVY ČÁSTI HOSPODÁŘSKÉHO PAVILONU

POZNÁMKY:

- VNITŘNÍ ROZVOD SV, TV A CV JE NAVRŽEN Z TŘÍVRSTVÝCH TRUB PP-R PN 20 SE STŘEDNÍ HLINÍKOVOU VRSTVOU.
- ROZMĚRY JSOU UDÁVÁNY VNĚJŠÍ PRŮMĚR/TLOUŠTKOU STĚNY.
- POTRUBÍ STUDENÉ VODY BUDE IZOLOVÁNO IZOLAČNÍMI POUZDRY Z KAMENNÉ VLNY V TLOUŠTČE 20 mm.
- POTRUBÍ TEPLÉ A CÍRKULAČNÍ VODY BUDE IZOLOVÁNO IZOLAČNÍMI POUZDRY Z KAMENNÉ VLNY V TLOUŠTČE 20-40 mm.
- TEPELNÁ IZOLACE BUDE PROVEDENA Z IZOLAČNÍCH POUZDER Z KAMENNÉ VLNY S HLINÍKOVOU FÓLIÍ VYZTUŽENOU MŘÍŽKOU. POUZDRA BUDOU DÁLE VYBAVENA PŘESAHY HLINÍKOVÉ FÓLIE, KTERÉ BUDOU OPATŘENA SAMOLEPÍCÍ TĚSNÍCÍ PÁSKOU $\lambda = 0,033 \text{ W/m.K}$.
- CÍRKULAČNÍ POTRUBÍ BUDE VEDENO VŽDY MEZI POTRUBÍM STUDENÉ A TEPLÉ VODY.
- VODOROVNÁ POTRUBÍ BUDOU ULOŽENA VE SPÁDU min. 0,3% K MÍSTU VYPOUŠTĚNÍ.
- MÍSTA S KULOVÝMI KOHOUTY UMÍSTĚNÉ V PODHLÉDU BUDOU SITUOVÁNY TAK, ABY BYLA PŘÍSTUPNÁ PŘES VSTUPNÍ DVÍŘKA PODHLÉDU.
- PŘESNÉ URČENÍ VŠECH BATERIÍ-DLE DOHODY MEZI INVESTOREM A DODAVATELEM.
- VŠECHNY ROZVODY BUDOU UKLÁDÁNY DLE TECHNOLOGICKÝCH PŘEDPISŮ VÝROBCŮ JEDNOTLIVÝCH MATERIÁLŮ.
- PŘED ZAPOČETÍM STAVEBNÍCH PRACÍ JE NUTNÉ PŘEDEM ZKONTROLOVAT VEŠKERÉ MÍRY A OVĚŘIT JE S PROJEKTOVOU DOKUMENTACÍ.
- ODPADY Z BOURACÍCH PRACÍ BUDOU LIKVIDOVÁNY DLE ZÁKON č. 541/2020 Sb.

ATELIER U5 s.r.o.
K Zaječskému vrchu 904
Klatovy IV, 339 01
IČ: 263 70 646
tel.: +420 376 322 006
www: http://www.atelier-u5.cz

INVESTOR:
Město Klatovy,, nám. Míru 62, Klatovy I, 33901 Klatovy,
002 55 661

STUPEŇ PD:
DPS

☐ A PRŮVODNÍ ZPRÁVA
☐ B SOUHRNNÁ TECHNICKÁ ZPRÁVA
☐ C SITUACNÍ VÝKRESY
☒ D DOKUMENTACE OBJEKTŮ A TECHNICKÝCH A TECHNOLOGICKÝCH ZÁŘÍZENÍ
D.1 DOKUMENTACE STAVEBNÍHO NEBO INŽENÝRSKÉHO OBJEKTU
☐ D.1.1 ARCHITECTONICKO-STAVEBNÍ ŘEŠENÍ
☐ D.1.2 STAVEBNÍ KONSTRUKČNÍ ŘEŠENÍ
☐ D.1.3 POŽÁRNĚ BEZPEČNOSTNÍ ŘEŠENÍ
☒ D.1.4 TECHNICKÁ PROSTŘEDÍ STAVEB
D.1.4.a) ZDRAVOTNĚ TECHNICKÉ INSTALACE
☐ D.1.4.b) VZT A VYTÁPĚNÍ, CHLAZENÍ, PLYNOVÁ ZÁŘÍZENÍ
☐ D.1.4.c) MĚŘENÍ A REGULACE
☐ D.1.4.d) SILNOPROUDÁ ELEKTROTECHNIKA, ELEKTRONICKÉ KOMUNIKACE
☐ D.2 DOKUMENTACE TECHNICKÝCH A TECHNOLOGICKÝCH ZÁŘÍZENÍ
☐ E DOKLADOVÁ ČÁST

ZAKÁZKOVÉ ČÍSLO:
22026

KRESLIL:
Ing. Pavel SOUŠEK

VEDOUCÍ PROJEKTANT, KONTROLOVAL:
Ing. Ivan ŠILLAR

ZODPOVĚDNÝ PROJEKTANT:
Ing. Ivan ŠILLAR

AUTOR:
Atelier U5 s.r.o.

VÝKRES:
ZTI - VODOVOD - NOVÝ STAV - PŮDORYS 1NP

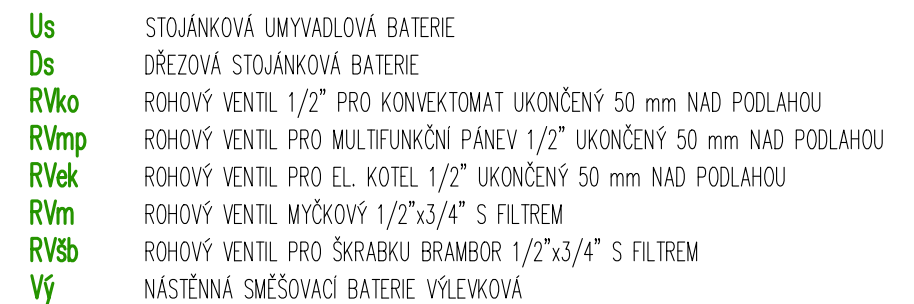
OBSAH:

SÚ MATEŘSKÉ ŠKOLKY v ulici Studentská č. p. 601, k. ú. Klatovy

DATUM: 09/2022
MĚRITKO: 1:50

ČÍSLO SOUPRAVY:
D.1.4.a)b03

Obec: Klatovy [555771]
Katastrální území: Klatovy [665797]

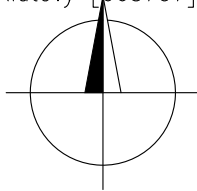


- VNITŘNÍ ROZVOD SV, TV A CV JE NAVRŽEN Z TŘÍVRSTVÝCH TRUB PP-R PN 20 SE STŘEDNÍ HLINÍKOVOU VRSTVOU.
- ROZMĚRY JSOU UDÁVÁNY VNĚJŠÍ PRŮMĚR/TLOUŠŤKOU STĚNY.
- POTRUBÍ STUDENÉ VODY BUDE IZOLOVÁNO IZOLAČNÍMI POUZDRY Z KAMENNÉ VLNY V TLOUŠŤCE 20 mm.
- POTRUBÍ TEPLÉ A CÍRKULAČNÍ VODY BUDE IZOLOVÁNO IZOLAČNÍMI POUZDRY Z KAMENNÉ VLNY V TLOUŠŤCE 20–40 mm.
- TEPELNÁ IZOLACE BUDE PROVEDENA Z IZOLAČNÍCH POUZDER Z KAMENNÉ VLNY S HLINÍKOVOU FÓLIÍ VYZTUŽENOU MŘÍŽKOU. POUZDRA BUDOU DÁLE VYBAVENA PŘESAHY HLINÍKOVÉ FÓLIE, KTERÉ BUDOU OPATŘENA SAMOLEPÍCÍ TĚSNÍCÍ PÁSKOU $\lambda = 0,033 \text{ W/m.K}$.
- CÍRKULAČNÍ POTRUBÍ BUDE VEDENO VŽDY MEZI POTRUBÍM STUDENÉ A TEPLÉ VODY.
- VODOROVNÁ POTRUBÍ BUDOU ULOŽENA VE SPÁDU min. 0,3% K MÍSTU VYPOUŠTĚNÍ.
- POTRUBÍ BUDOU KOTVENA DO STROPNÍ KONSTRUKCE POMOCÍ OBJÍMEK S PRYŽOVOU VYSTÝLKOU.
- KOTVENÍ POTRUBÍ BUDE PROVEDENO POMOCÍ PEVNÝCH A KLIZNÝCH BODŮ DLE POKYNŮ VÝROBCE.
- Z DŮVODU DÉLKOVÉ ROZTAŽNOSTI A SMRŠŤOVÁNÍ BUDOU NA ROZVODECH TEPLÉ A CÍRKULAČNÍ VODY PROVEDENY KOMPENZAČNÍ SMYČKY NEBO KOMPENZÁTORY DLE POKYNŮ VÝROBCE.
- MÍSTA S KULOVÝMI KOHOUTY UMÍSTĚNÉ V PODHLEDU BUDOU SITUOVÁNY TAK, ABY BYLA PŘÍSTUPNÁ PŘES VSTUPNÍ DVÍŘKA PODHLEDU.
- PŘESNÉ URČENÍ VŠECH BATERIÍ–DLE DOHODY MEZI INVESTOREM A DODAVATELEM.
- VŠECHNY ROZVODY BUDOU UKLÁDÁNY DLE TECHNOLOGICKÝCH PŘEDPISŮ VÝROBCŮ JEDNOTLIVÝCH MATERIÁLŮ..
- PŘED ZAPOČETÍM STAVEBNÍCH PRACÍ JE NUTNÉ PŘEDEM ZKONTROLOVAT VEŠKERÉ MÍRY A OVĚŘIT JE S PROJEKTOVOU DOKUMENTACÍ.
- ODPADY Z BOURACÍCH PRACÍ BUDOU LIKVIDOVÁNY DLE ZÁKON č. 541/2020 Sb.

[illegible]

D.1.4.a)b05 ZTI - KANALIZACE - STÁVAJÍCÍ STAV - PŮDORYS 1NP, M 1:50

Obec: Klatovy [555771]
Katastrální území: Klatovy [665797]



LEGENDA ČAR:

- STÁVAJÍCÍ HRDLOVÉ VEDENÍ LITINOVÉ
- STÁVAJÍCÍ ZAŘÍZENÍ KUCHYNĚ
- ODSTRAŇOVANÉ ZAŘÍZOVACÍ PŘEDMĚTY
- STÁVAJÍCÍ PŘIPOJOVACÍ POTRUBÍ - ODSTRAŇOVANÉ
- STÁVAJÍCÍ LEŽATÉ POTRUBÍ - ODSTRAŇOVANÉ
- POPS STÁVAJÍCÍCH VĚTVÍ

LEGENDA ODSTRAŇOVANÝCH ZAŘIZ. PŘEDMĚTŮ:

- U UMYVADLO
- Pv PODLAHOVÁ VPUST
- Vý VÝLEVKA

LEGENDA ZACHOVANÝCH ZAŘIZ. PŘEDMĚTŮ:

- DD STÁVAJÍCÍ NEREZOVÝ DVOJDŘEZ
- D STÁVAJÍCÍ NEREZOVÝ DŘEZ
- M STÁVAJÍCÍ MYČKA
- Sb STÁVAJÍCÍ ŠKRABKA BRAMBOR
- Vk STÁVAJÍCÍ VARNÝ KOTEL

LEGENDA MÍSTNOSTÍ 1NP

Označení na výkresu	Účel místnosti	Plocha [m²]
1.23	Hrubá příprava	10.55
1.24	Sklad potravin	10.03
1.25	Kuchyň	54.85
		75.43

MÍSTNOSTI DOTČENÉ SÚ

STÁVAJÍCÍ MÍSTNOSTI

1.26	Kuchyňka	9.28
1.27	Zasedací místnost	17.14
1.28	Jídelsna	26.59
1.29	Herna	62.56

0,000 = úroveň 1NP PAVILONU HP = 441,84 m n. m. JTSK, Bpv

STAVEBNÍ ÚPRAVY ČÁSTI HOSPODÁŘSKÉHO PAVILONU

 <div>ATELIER U5 s.r.o. K Zaječskému vrchu 904 Klatovy IV, 339 01 IČ: 263 70 646 tel.: +420 376 322 006 www: http://www.atelier-u5.cz</div>		INVESTOR: Město Klatovy,, nám. Míru 62, Klatovy I, 33901 Klatovy, 002 55 661	STUPEŇ PD: DPS
<input type="checkbox"/> A PRŮVODNÍ ZPRÁVA <input type="checkbox"/> B SOUHRNNÁ TECHNICKÁ ZPRÁVA <input type="checkbox"/> C SITUČNÍ VÝKRESY <input type="checkbox"/> D DOKUMENTACE OBJEKTŮ A TECHNICKÝCH A TECHNOLOGICKÝCH ZAŘÍZENÍ <input checked="" type="checkbox"/> D.1 DOKUMENTACE STAVEBNÍHO NEBO INŽENÝRSKÉHO OBJEKTU <input type="checkbox"/> D.1.1 ARCHITECTONICKO-STAVEBNÍ ŘEŠENÍ <input type="checkbox"/> D.1.2 STAVEBNÍ KONSTRUKČNÍ ŘEŠENÍ <input type="checkbox"/> D.1.3 POŽARNÍ BEZPEČNOSTNÍ ŘEŠENÍ <input checked="" type="checkbox"/> D.1.4 TECHNICKÁ PROSTŘEDÍ STAVEB <input checked="" type="checkbox"/> D.1.4.a) ZDRAVOTNĚ TECHNICKÉ INSTALACE <input type="checkbox"/> D.1.4.b) VZT A VYTÁPĚNÍ, CHLAZENÍ, PLYNOVÁ ZAŘÍZENÍ <input type="checkbox"/> D.1.4.c) MĚŘENÍ A REGULACE <input type="checkbox"/> D.1.4.d) SILNOPROUDÁ ELEKTROTECHNIKA, ELEKTRONICKÉ KOMUNIKACE <input type="checkbox"/> D.2 DOKUMENTACE TECHNICKÝCH A TECHNOLOGICKÝCH ZAŘÍZENÍ <input type="checkbox"/> E DOKLADOVÁ ČÁST	ZAKÁZKOVÉ ČÍSLO: 22026 KRESLIL: Ing. Pavel SOUŠEK VEDOUCÍ PROJEKTANT, KONTROLOVAL: Ing. Ivan ŠILLAR ZODPOVĚDNÝ PROJEKTANT: Ing. Ivan ŠILLAR AUTOR: Ateliér U5 s.r.o.	OBSAH: SÚ MATEŘSKÉ ŠKOLKY v ulici Studentská č. p. 601, k. ú. Klatovy DATUM: 09/2022 MĚŘÍTKO: 1:50	ČÍSLO SOUPRAVY: ČÍSLO VÝKRESU: D.1.4.a)b05

DOKUMENTACE JE DUSEVNIM MAJETKEM FIRMY ATELIER U5, S.R.O. A NESMI BYT POUZITA BEZ JEJIHO VEDOMI

1.26	Kuchyňa	9.28
1.27	Zasedací miestnosť	17.14
1.28	Jídlna	26.59
1.29	Herna	62.56

 <p>ATELIER U5 s.r.o. K Zaječímú vrchu 904 Klatovy IV, 339 01 IČ: 263 70 646 tel.: +420 376 322 006 www: http://www.atelier-u5.cz</p>		INVESTOR:	STUPEŇ PD:
		Město Klatovy,, nám. Míru 62, Klatovy I, 33901 Klatovy, 002 55 661	DPS

DOKUMENTACE JE DUSEVNIM MAJETKEM FIRMY ATELIER U5, S.R.O. A NESMI BYT POUZITA BEZ JEJIHO VEDOMI

D.1.4.a)b07 ZTI - KANALIZACE - STÁVAJÍCÍ STAV - PŮDORYS 1NP, M 1:50

Obec: Klatovy [555771]
Katastrální území: Klatovy [665797]

LEGENDA NOVÁ KANALIZACE:

- PŘIPOJOVACÍ POTRUBÍ (PP)
- VÁZBY POTRUBÍ
- NOVÉ SVODNÉ POTRUBÍ SPLAŠKOVÉ KANALIZACE (PVC-KG)
- POLYPROPYLENOVÉ POTRUBÍ (PP-HT)
- STÁVAJÍCÍ LITINOVÉ POTRUBÍ (LT)
- STÁVAJÍCÍ KAMENINOVÉ POTRUBÍ (KM)

LEGENDA ZAŘIZOVACÍCH PŘEDMĚTŮ:

- U UMÝVADLO
- D DŘEZ
- DD DVOUDŘEZ
- M MYČKA
- Mt MYČKA TERMOORTŮ
- Pv PODLAHOVÁ VPUST
- Mp MULTIFUNKČNÍ PÁNEV
- Vý VÝLEVKA
- Ek ELEKTRICKÁ KONVEKTOMAT

POZNÁMKA:

- NOVÉ LEŽATÉ SVODNÉ POTRUBÍ BUDE PŘEVEDENO Z POTRUBÍ PVC KG SN8 VE SKLONU MINIMÁLNĚ 2%.
- PŘIPOJOVACÍ POTRUBÍ BUDOU PŘEVEDENA Z POLYPROPYLENOVÉHO POTRUBÍ PP-HT.
- SKLON PŘIPOJOVACÍHO POTRUBÍ BUDE PŘEVEDEN VE SMĚRU K ODPADNÍMU POTRUBÍ V MINIMÁLNÍM SKLONU 3,0 ‰.
- ODPADNÍ POTRUBÍ BUDOU PŘECHÁZET DO LEŽATÝCH POTRUBÍ POMOCÍ REDUKCE NA VĚTŠÍ DIMENZI A DVOU KOLÉN 45° VĚTŠÍ DIMENZE, PŘÍPADNĚ POMOCÍ DVOU KOLÉN 45° STEJNÉ DIMENZE S VLOŽENÝM MEZIKUSEM O DÉLCE MINIMÁLNĚ 250 mm.
- SVODNÉ POTRUBÍ ULOŽENÉ V ZEMI POD PODLAHOU UVNITŘ BUDOVY BUDE MÍT NAD VRCHOLEM TROUBY NEBO HRDLA VRSTVU NADLOŽÍ O TLOUŠŤCE MINIMÁLNĚ 300 mm., PŘÍPADNĚ BUDE VEDENO V CHRÁNIČCE.
- ČIŠTĚNÍ ODPADNÍHO POTRUBÍ S04 BUDE PŘEVEDENO Z VENKOVNÍHO PROSTŘEDÍ Z DŮVODU POŽADAVKU, KDY DLE ČSN 75 6760 KDY NESMÍ BÝT OSAZENÁ ČISTIČÍ TVAROVKA KANALIZACE V PROSTORU KUCHYNĚ, SKLADŮ POTRAVIN NEBO ELEKTRICKÉ ROZVODNY.
- ČIŠTĚNÍ ODPADNÍHO POTRUBÍ S01 BUDE PŘEVEDENO Z CHODBY 1.01 PŘES ZASLEPOVACÍ VÍČKO.
- NAPOJENÍ NA STÁVAJÍCÍ KAMENINOVOU KANALIZACI BUDE PŘEVEDENO POMOCÍ PŘECHODŮ NEBO MECHANICKÝCH TŘMENŮ.
- PROSTUP POTRUBÍ SKRZ ZÁKLADOVOU KONSTRUKCI BUDE PŘEVEDEN PŘES CHRÁNIČKU A PROSTOR MEZI POTRUBÍM A CHRÁNIČKOU BUDE PRUŽNĚ VYPLNĚN.
- ČISTIČÍ KUSY NA JEDNOTLIVÝCH ODPADNÍCH POTRUBÍCH NESMĚJÍ BÝT UMÍSTĚNY V PROSTORU KUCHYNĚ, HRUBÉ PŘÍPRAVY ANI SKLADU – VIZ VÝŠE ČSN 75 6760.
- PŘED ZAPOČÍTÁNÍM STAVEBNÍCH PRACÍ JE NUTNÉ OVĚŘIT POZICI VŠECH NÁPOJNÝCH MÍST VČETNĚ JEJICH HLoubEK A V PŘÍPADĚ, ŽE NEBUDOU ODPOVÍDAT DOKUMENTACI, JE NUTNÉ O TOM NEPRODLENĚ INFORMOVAT PROJEKTANTA, KTERÝ NAVRHNĚ PŘÍPADNĚ ÚPRAVY A ŘEŠENÍ.
- PŘED ZAHÁJENÍM STAVEBNÍCH PRACÍ BUDOU PŘEMĚŘENY JEDNOTLIVÉ ROZMĚRY!

0,000 = úroveň 1NP PAVILONU HP = 441,84 m n. m. JTSK, BpV

STAVEBNÍ ÚPRAVY ČÁSTI HOSPODÁŘSKÉHO PAVILONU

ATELIER U5 s.r.o. K. Zápětího vrchu 904 Klatovy 339 01 IČ: 263 70 646 tel.: +420 378 322 006 www: http://www.atelier-u5.cz		INVESTOR: Město Klatovy, nám. Míru 62, Klatovy I, 33901 Klatovy, 002 55 661	STUPEŇ PD: DPS
<input type="checkbox"/> A PRŮBĚH ZPRÁVA <input type="checkbox"/> B SOUHRNNÁ TECHNICKÁ ZPRÁVA <input type="checkbox"/> C STAVEBNÍ VÝKRESY <input checked="" type="checkbox"/> D DOKUMENTACE OBJEKTŮ A TECHNICKÝCH A TECHNOLOGICKÝCH ÚPRAV <input type="checkbox"/> D.1 DOKUMENTACE STAVEBNÍ <input type="checkbox"/> D.1.1 HOSPODÁŘSKO-STAVBNÍ ŘEŠENÍ <input type="checkbox"/> D.1.2 STAVEBNÍ KONSTRUKČNÍ ŘEŠENÍ <input type="checkbox"/> D.1.3 PRŮBĚH REKONSTRUKČNÍ ŘEŠENÍ <input type="checkbox"/> D.1.4 TECHNICKÁ PŘEDŘEŠENÍ <input checked="" type="checkbox"/> D.1.4.1 ZÁŘIZOVACÍ TECHNICKÉ VÝKRESY <input type="checkbox"/> D.1.4.1.1 VĚT A VÝPŘÍSLAVY <input type="checkbox"/> D.1.4.1.2 OBLASTNÍ PŘÍKLADY <input type="checkbox"/> D.1.4.1.3 MĚŘENÍ A REDUKCE <input type="checkbox"/> D.1.4.1.4 SKUPINOVÁ KANALIZACE <input type="checkbox"/> D.2 DOKUMENTACE TECHNICKÝCH A TECHNOLOGICKÝCH ÚPRAV <input type="checkbox"/> C DOKUMENTACE ÚPRAV		ZAKÁZKOVÉ ČÍSLO: 22026 KRESLIL: Ing. Pavel SOUŠEK VEDOUČÍ PROJEKTANT, KONTROLOVAL: Ing. Ivan ŠILAR ZODPOVĚDNÝ PROJEKTANT: Ing. Ivan ŠILAR AUTOR: Atelier U5 s.r.o. DATUM: 09/2022 MĚŘITKO: 1:50	OBJEKT: SÚ MATEŘSKÉ ŠKOLKY v ulici Studentská č. p. 601, k. ú. Klatovy VÝKRES: ZTI - KANALIZACE - STÁVAJÍCÍ STAV - PŮDORYS 1NP
ČÍSLO SOUPRAVY: D.1.4.a)b07			ČÍSLO VÝKRESU: D.1.4.a)b07

